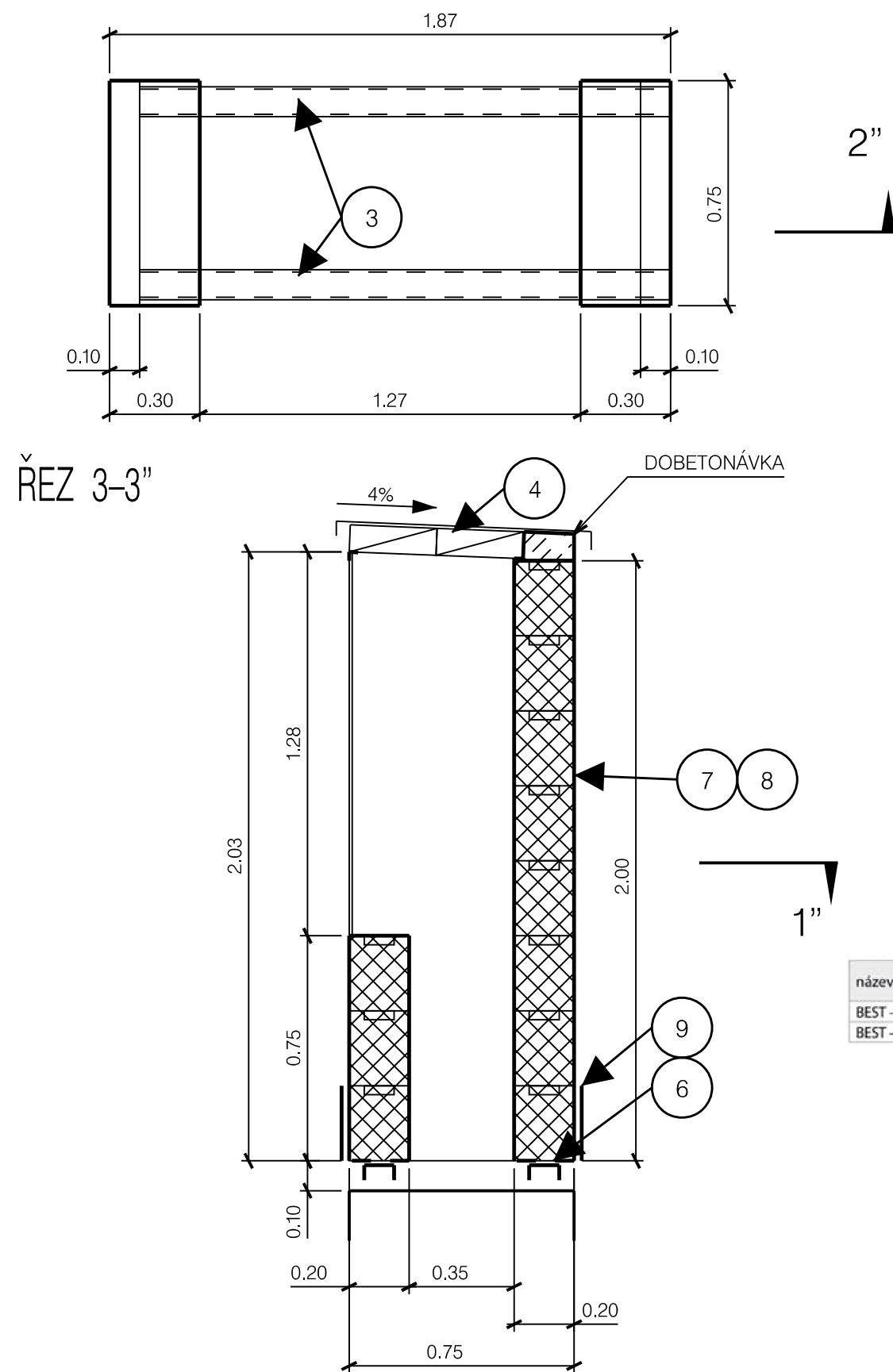
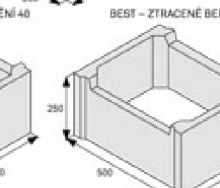
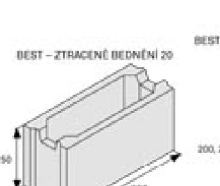
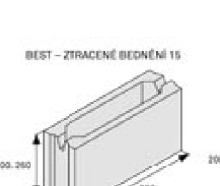
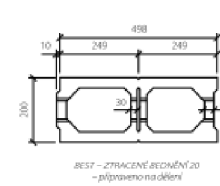
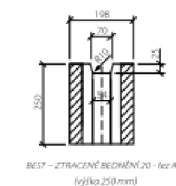
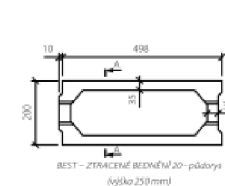


PŮDORYS ZÁKLADŮ



Ozn.	Popis
1	zdivo z tvarovek z prostého vibrolisovaného betonu tl. 200 mm se záhlvkou betonem C 16/20 a svislým a vodorovným proarmováním Bst KR (IV KR) dle DIN 488 Ø R 6,15 m/m ²
2	zdivo z tvarovek z prostého vibrolisovaného betonu tl. 300 mm se záhlvkou betonem C 16/20 a svislým a vodorovným proarmováním Bst KR (IV KR) dle DIN 488 Ø R 6,15 m/m ²
3	tyč tvarovaná U 100x50x1770 – 2 ks
4	stropní deska vylehčená PZD 149299 V3 – 2 ks
5	ocelová dvířka 1100x1125 s rámem (dvoukřídlé)
6	hydroizolační pás MB GS 4
7	omítka vnější silikátová, zrno 1 – 1,5 mm, barva bílá
8	nátěr omítky – fasádní akrylátová barva
9	keramický obklad soklu
10	štěrkopískový podsyp Ø 8–16 mm tl. 150 mm



název	výška	výrobní norma	nejvyšší odchylka od deklarovaných rozměrů	
BEST - ZTRACENÉ BEDNĚNÍ 15, 20, 30, 40	200 mm	ČSN EN 771-3 ed. 2	šířka a délka	výška
BEST - ZTRACENÉ BEDNĚNÍ 15, 20, 30, 40, 50	250 mm	ČSN EN 771-3 ed. 2	+3/-5 mm	+3/-5 mm

Odp. projektant:	Ing. M. Popelář	Projektant:	B. Štěpánek, DiS.	<div>M Projekt CZ s.r.o.</div> <div>17. listopadu 1020 562 01 Ústí nad Orlicí</div>	
Kraj:	Pardubický	CAD:	MicroStation	Formát:	3 /A4
pMěÚ:	Česká Třebová	Městský úřad:	Česká Třebová	Datum:	10 /23
Investor:	Město Česká Třebová, Staré náměstí 78, 560 02 Česká Třebová			Stupeň:	DPS
Akce:	ČESKÁ TŘEBOVÁ – ROZVOJOVÁ LOKALITA "NAD ULICÍ NA VÝSLUNÍ – RUDOLTIČKY" K.Ú. ČESKÁ TŘEBOVÁ			Měřítko:	1:20
				Číslo. zak.:	23_1052
Obsah:	Betonový pilířek typ I			Číslo:	D.4.3